

LINEA 7 - BITONTO - BARI (VIA PALESE)

FERROTRAMVIARIA S.p.a.

PERCORSO E FERMATE IN PARTENZA DA BITONTO (ANDATA)

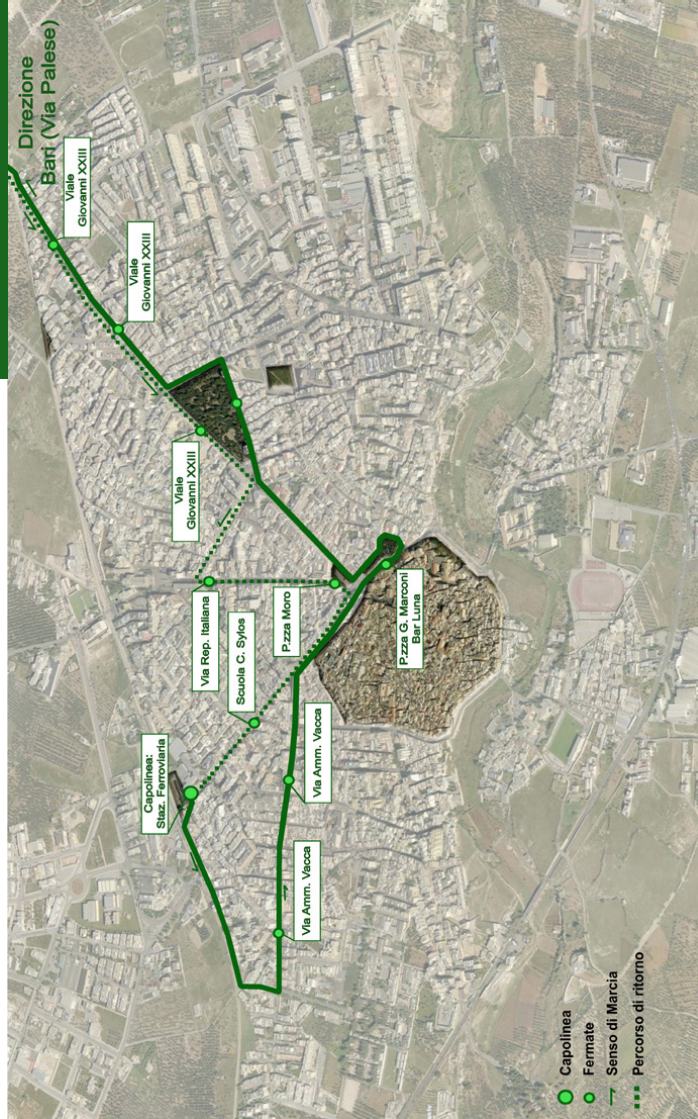
P.zza Ferdinando d' Aragona (CAPOLINEA c/o Stazione "F.N.B"), **Via Sen. Angelini**, **Via S. Quasimodo**, **Via Amm. Vacca** (FERMATATA n. civico 133 e n. civico 54 c/o Case Popolari), **Via G. Matteotti**, **P.zza G. Marconi** (FERMATATA c/o Bar Luna), **Corso V. Emanuele II**, **Via IV Novembre** (FERMATATA n. civico 35), **Via P. Centola**, **Viale Giovanni XXIII** (FERMATATA n. civico 60 e n. civico 195 c/o Stazione AGIP), **S.P. 91**.

Orari partenza da Bitonto (Capolinea)
06.25

PERCORSO E FERMATE IN ARRIVO A BITONTO (RITORNO)

S.P. 91, **Viale Giovanni XXIII** (FERMATATA n. civico 195 c/o Stazione Agip, n. civico 60 e n. civico 31), **Via G. Verdi**, **Via della Rep. Italiana** (FERMATATA n. civico 89), **P.zza A. Moro** (FERMATATA n. civico 37), **Via G. Matteotti** (FERMATATA Scuola Media C. Sylos), **P.zza Ferd. D'Aragona** (CAPOLINEA c/o Stazione "F.N.B").

Orari partenza da Bari (Capolinea Bari Polivalente)
13.50



BITONTO
BARI
(Via Palese)